



Welkom op deze informatieavond: Fase 2 vervanging van de Neteleiding



Programma

- Voorstelling van de sprekers
- Belang van de Neteleiding (Belgoproces)
- Vervanging van de Neteleiding (Colas)
- Beantwoorden van uw vragen door Belgoproces/Colas

Neteleiding



Neteleiding

- Afvoeren van gezuiverde bedrijfsafvalwater naar Melse Nete van het SCK CEN en Belgoprocess
 - Gezuiverd proceswater (waswater afkomstig van gaswassing)
 - Gezuiverde radioactieve afvalwaters
 - Gebruikte technieken:
 - Chemische zuivering
 - Flocculatie / precipitatie
 - Mechanisch zuiveren
 - Ultrafiltratie

Voorbeeld: Ultrafiltratie



Lozingspunt – Molse Nete - Ezaart



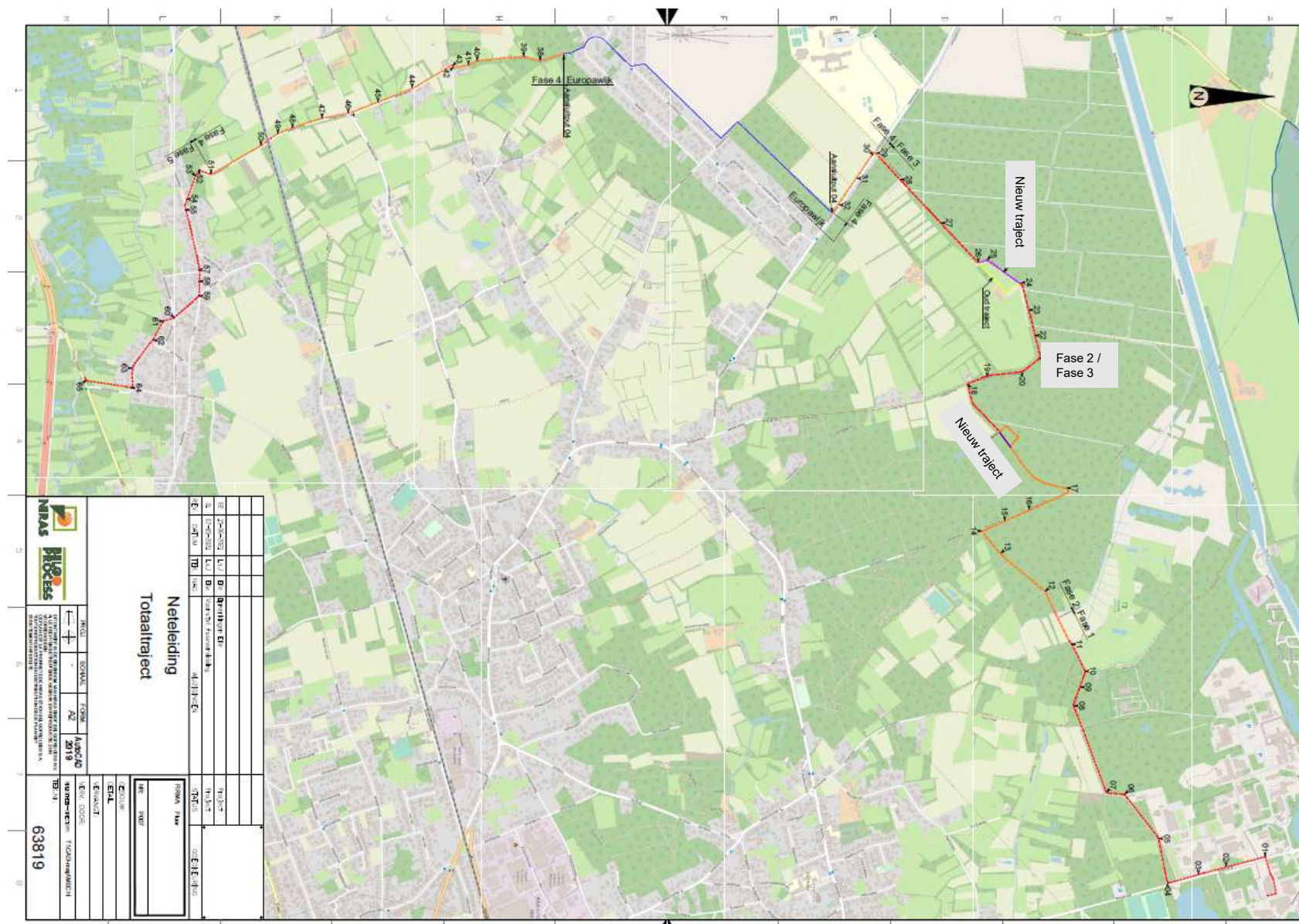
Project: vervangen van de Neteleiding

- Afvoerleiding voor gezuiverd bedrijfsafvalwater
- Lengte: 10 km
- Vanaf site 2 in Mol tot aan het lozingspunt (Molse Nete)
- Neteleiding wordt gefaseerd vervangen met uitzondering van het deel in de Europese wijk dat vernieuwd werd in 2003
- Behoud van het bestaande tracé, uitgezonderd:
 - Kleine verschuivingen naar de as van bospaden (beperken kappen bomen)
 - Ter hoogte van de hoeve aan de Oude Bleken (weg van privéterrein hoeve)
- Bestaande lozingspunt wordt behouden

Project: vervangen van de Neteleiding

- Vervanging in 5 fazen: gepland tussen 2025 en 2029
- Oude leiding is nog in operationele staat
- Asbestcementleiding geplaatst in 1956 door het SCK CEN
→ wordt vervangen door een HDPE-leiding

Traject Neteleiding – te vervangen tussen 2025 en 2029



Rode lijn = nieuwe leiding op bestaand traject

Blauwe lijn = bestaande stalen leiding van 2003

Paarse lijn = nieuwe leiding op nieuw traject



“

NIRAS en Belgoproces willen voldoen aan de vooropstellingen gesteld door de Vlaamse Regering om tegen ten laatste 2040 een asbestveilige (nu al het geval) leefomgeving te creëren.

Om hieraan tegemoet te komen hebben NIRAS en Belgoproces beslist de huidige asbestcementleiding te vervangen door een HDPE-leiding, en dit gespreid over vijf jaren.

Neteleiding: Vervanging FASE 2

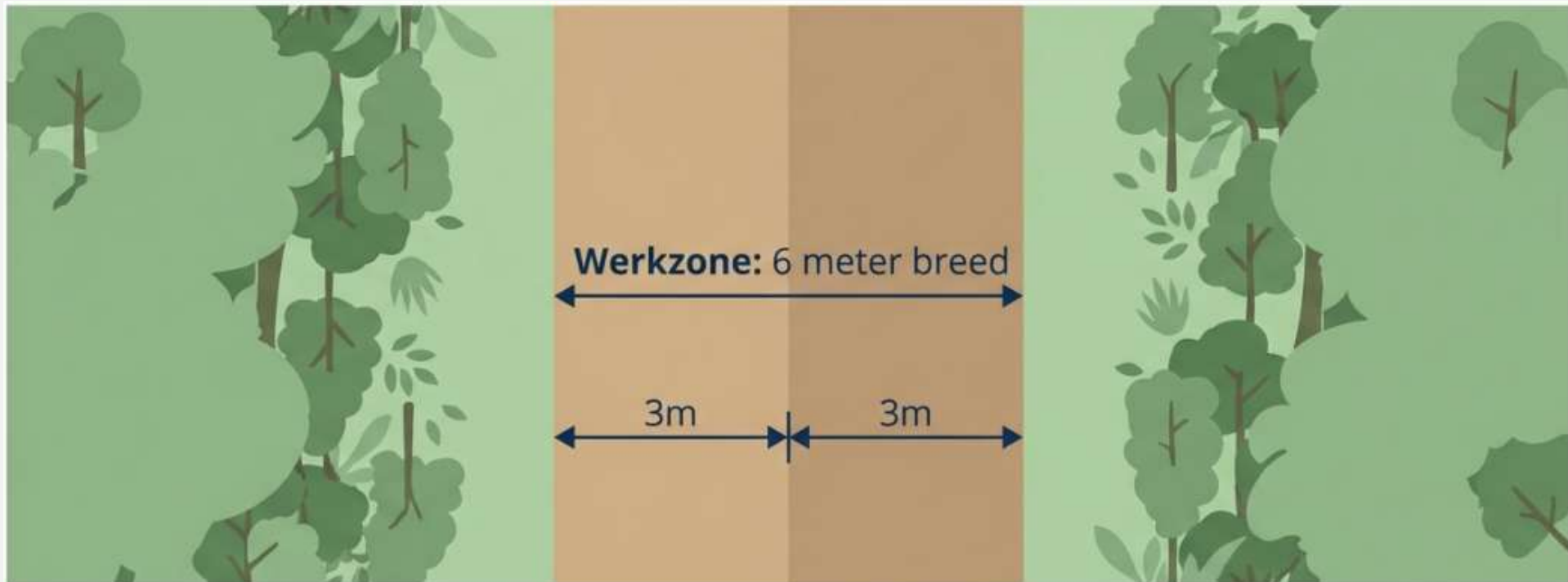


VERVANGEN VAN DE NETELEIDING DOOR COLAS

1. Overzicht van de werken
2. Situering
3. Planning

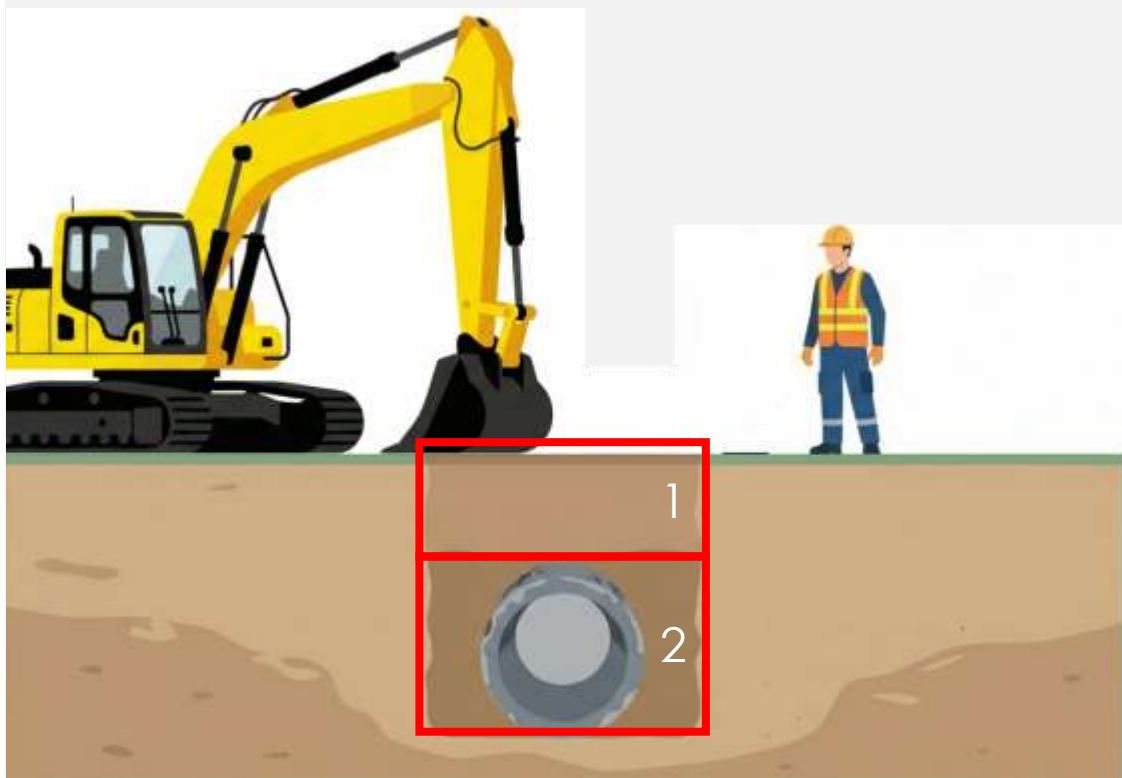
VERVANGEN VAN DE NETELEIDING DOOR COLAS

1. Voorbereiding werkzone: kappen van bomen
→ is reeds uitgevoerd inclusief fase 3



Vrijgraven COLAS

2. Vrijgraven van de leiding in 2 fases



Knippen door Belgoprocess

3. Knippen en verwijderen van de oude asbestcementbuizen
 - Luchtdicht ingepakt
 - Gestockeerd in containers



Uitdiepen COLAS

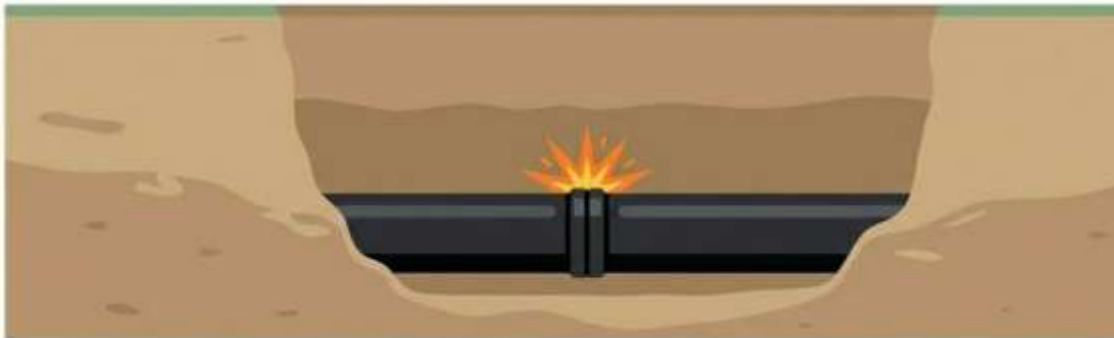
4. Uitdiepen van de sleuf

→ Gronddekking boven de leiding 80cm → 120cm



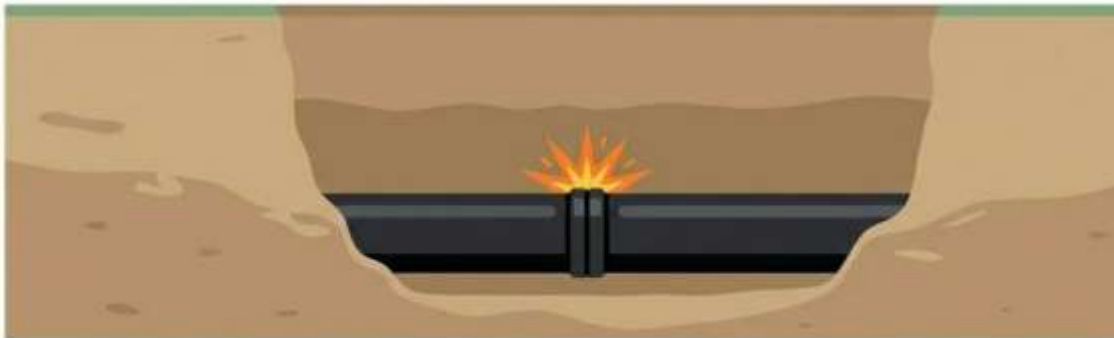
Lassen HDPE COLAS

5. Installatie van de nieuwe leiding
 - Verbinding tussen buizen d.m.v. spiegellassen
 - Ultrasoon onderzoek op 10% van de lassen
 - 100% visueel onderzoek



Plaatsing HDPE in de sleuf COLAS

5. Installatie van de nieuwe leiding
 - Inmeten van locatie en diepte
 - Signalisatielint erboven in geval van toekomstige graafwerken



Druktesten COLAS

6. Reiniging en controle

- Druktest met water onder toezicht van Vinçotte
- Reiniging van de leiding 'pigging'



AANVULLING COLAS

7. Herstel van de omgeving



Situering

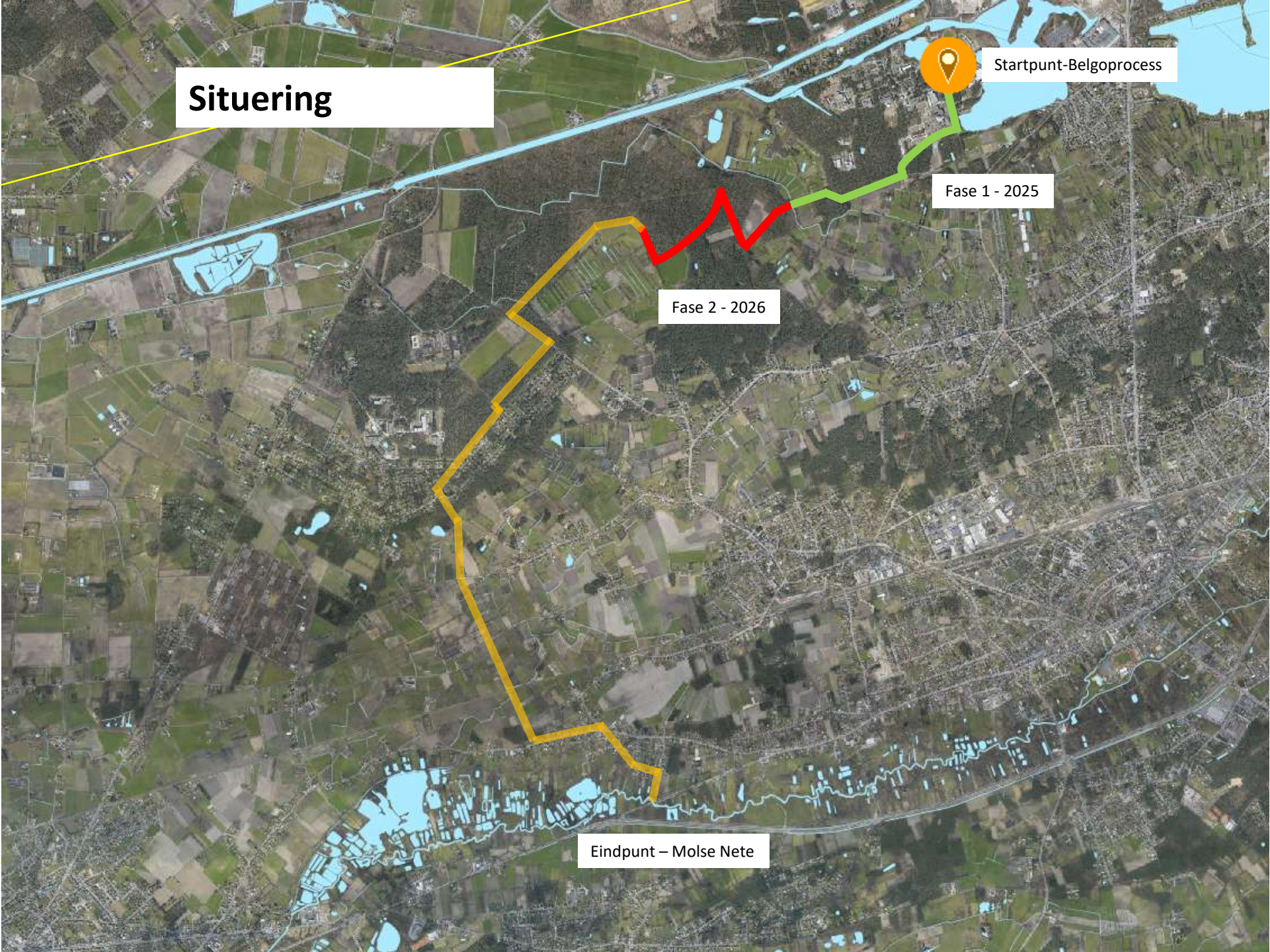


Startpunt-Belgoproces

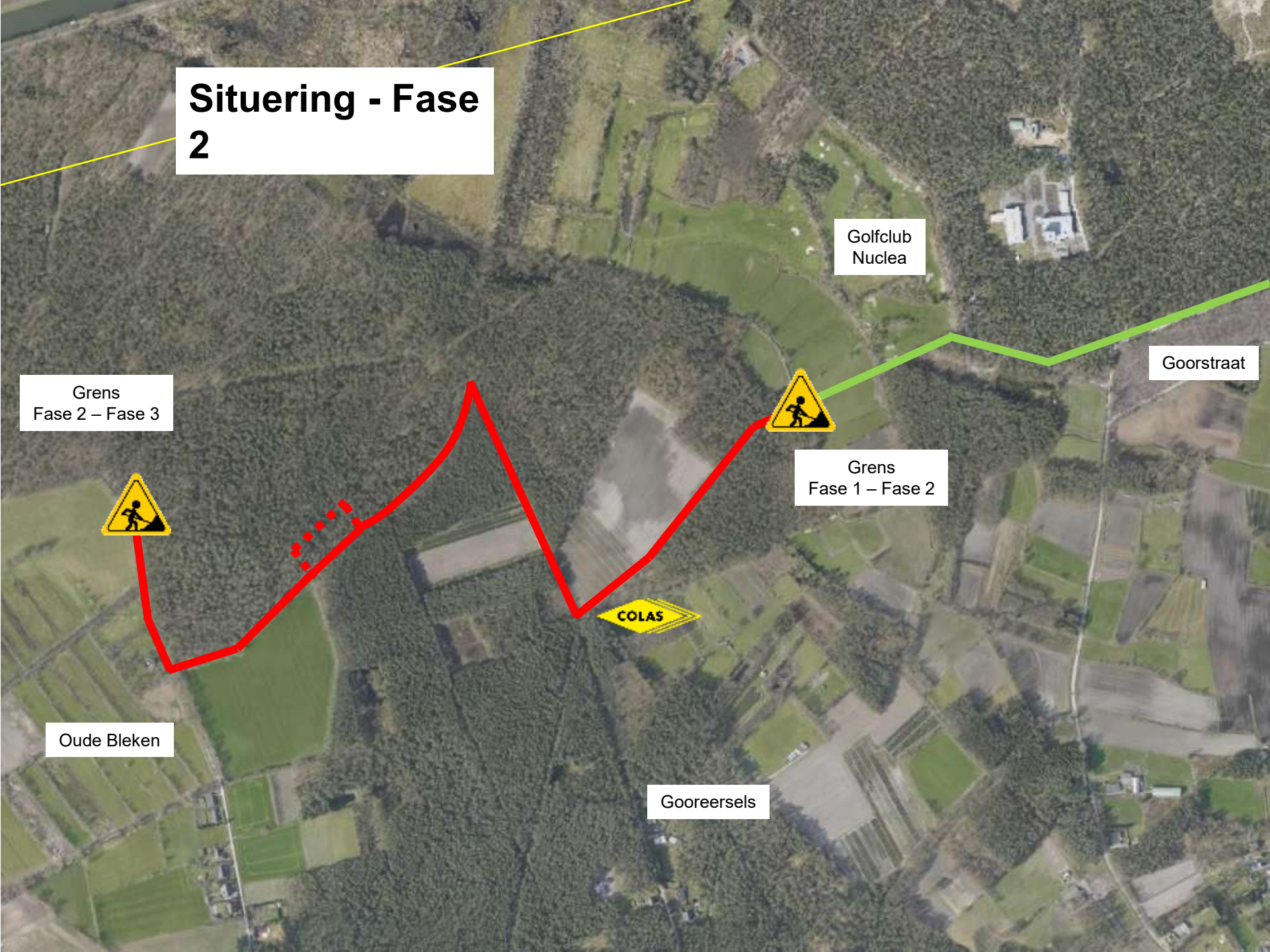
Fase 1 - 2025

Fase 2 - 2026

Eindpunt – Molve Nete



Situering - Fase 2



Golfclub Nuclea

Goorstraat

Grens Fase 2 – Fase 3

Grens Fase 1 – Fase 2

COLAS

Oude Bleken

Gooreersels

**Planning - Fase
2**

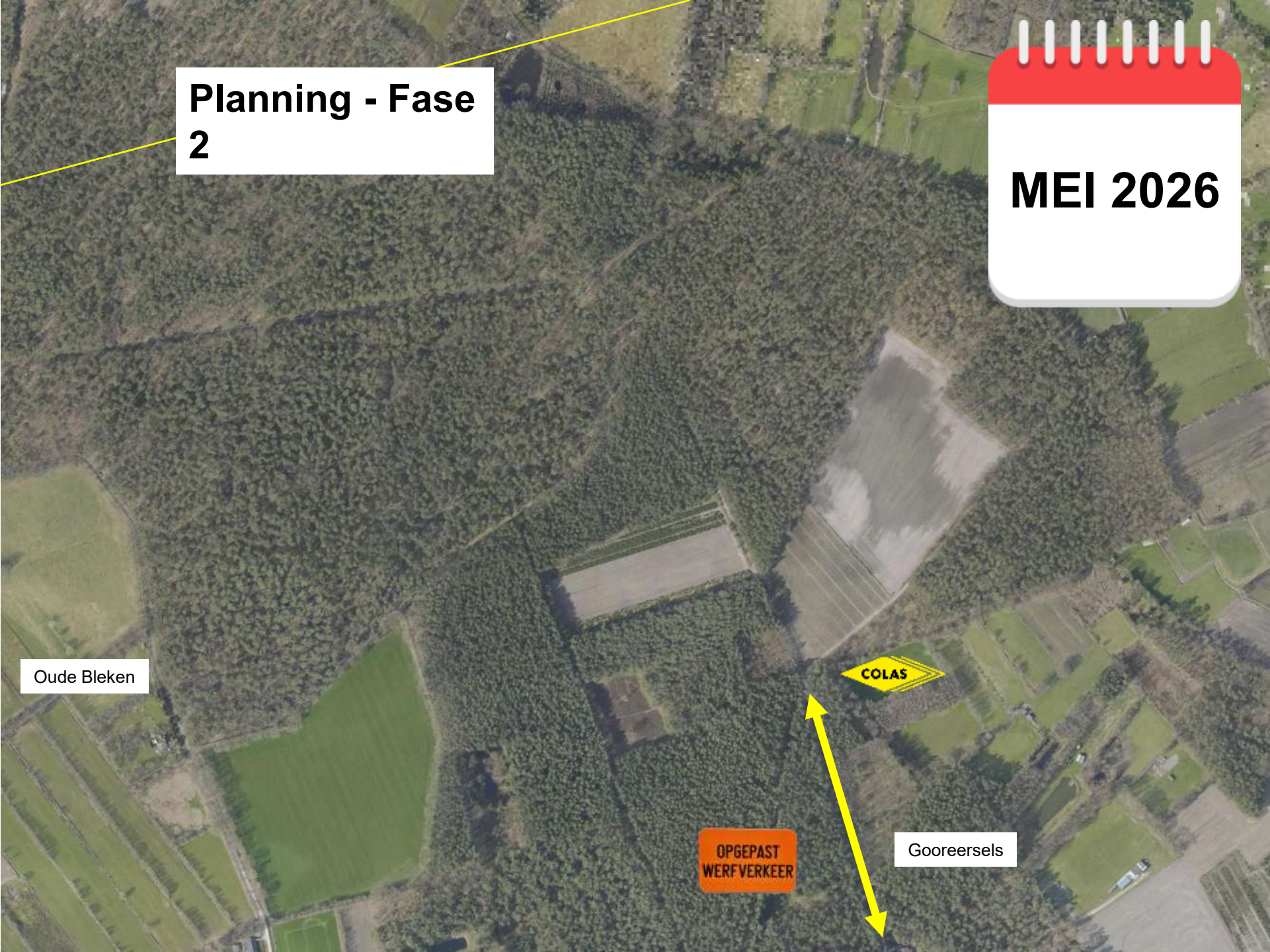


Oude Bleken

COLAS

OPGEPAST
WERFVERKEER

Gooreersels



Planning - Fase 2

1. Voorafgraving

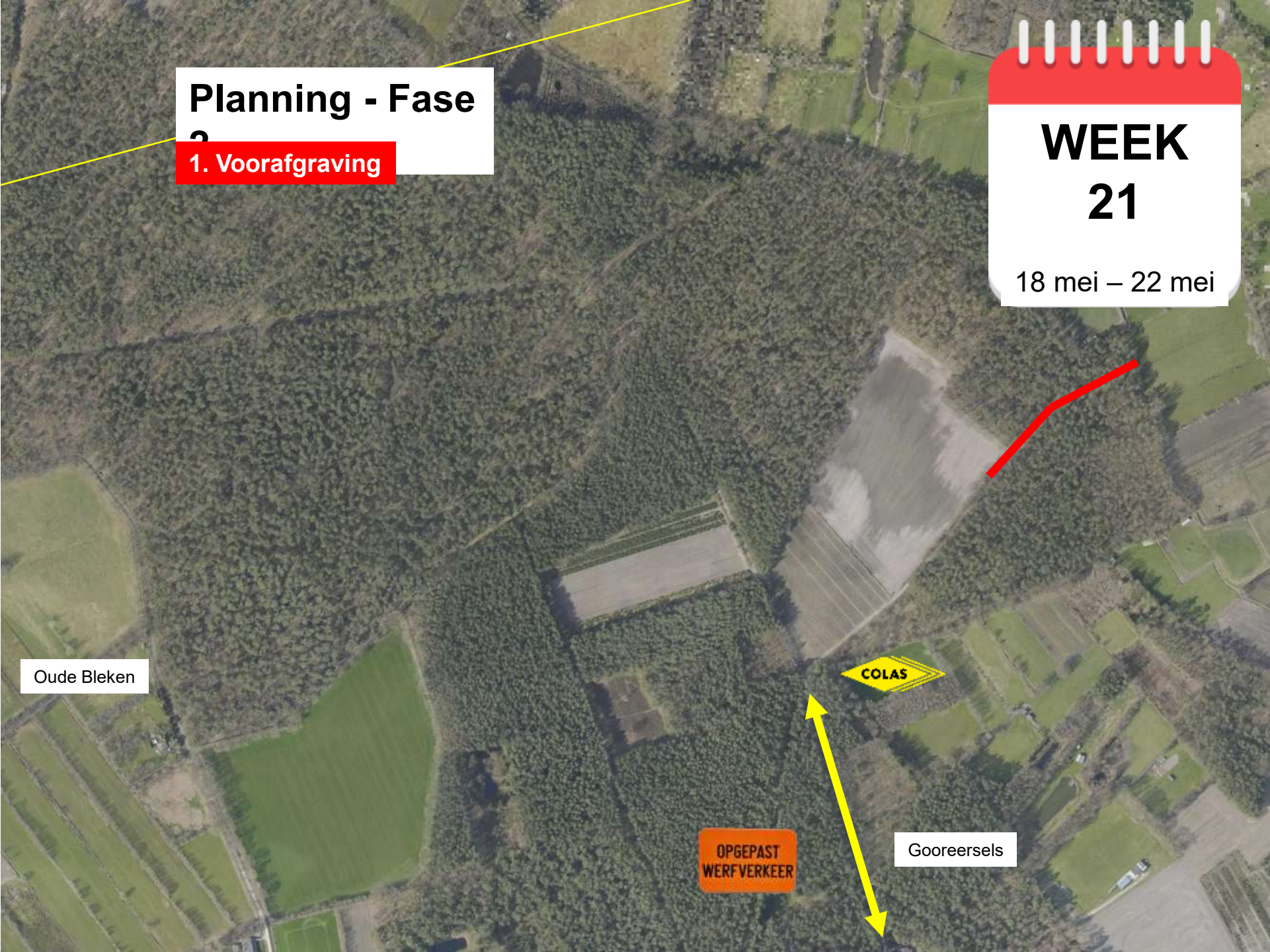
WEEK
21
18 mei – 22 mei

Oude Bleken

COLAS

OPGEPAST
WERFVERKEER

Gooreersels



Planning - Fase

2
1. Voorafgraving

WEEK
22

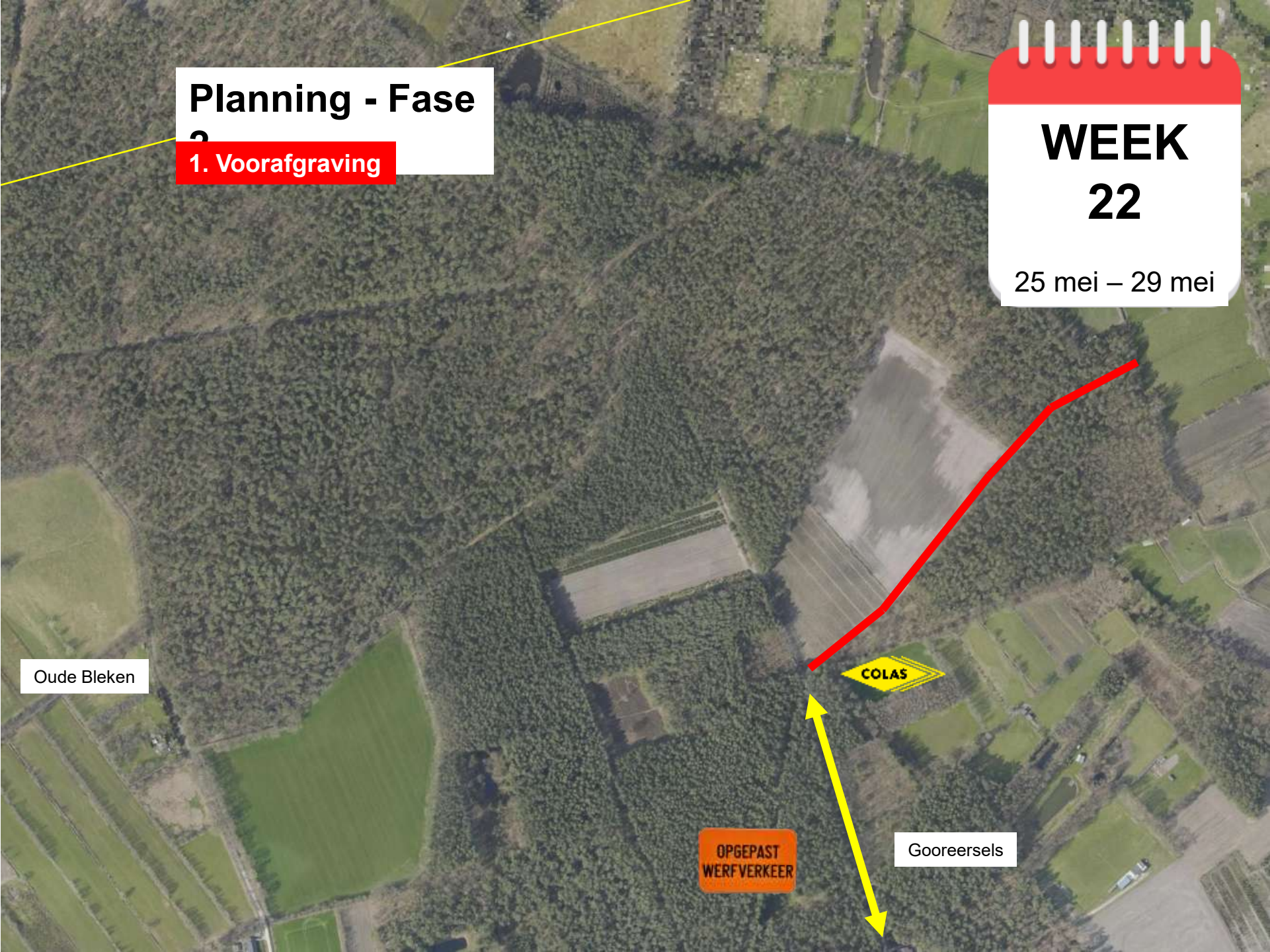
25 mei – 29 mei

Oude Bleken

COLAS

OPGEPAST
WERFVERKEER

Gooreersels



Planning - Fase 2

1. Voorafgraving

2. Vervangen leiding

WEEK

23

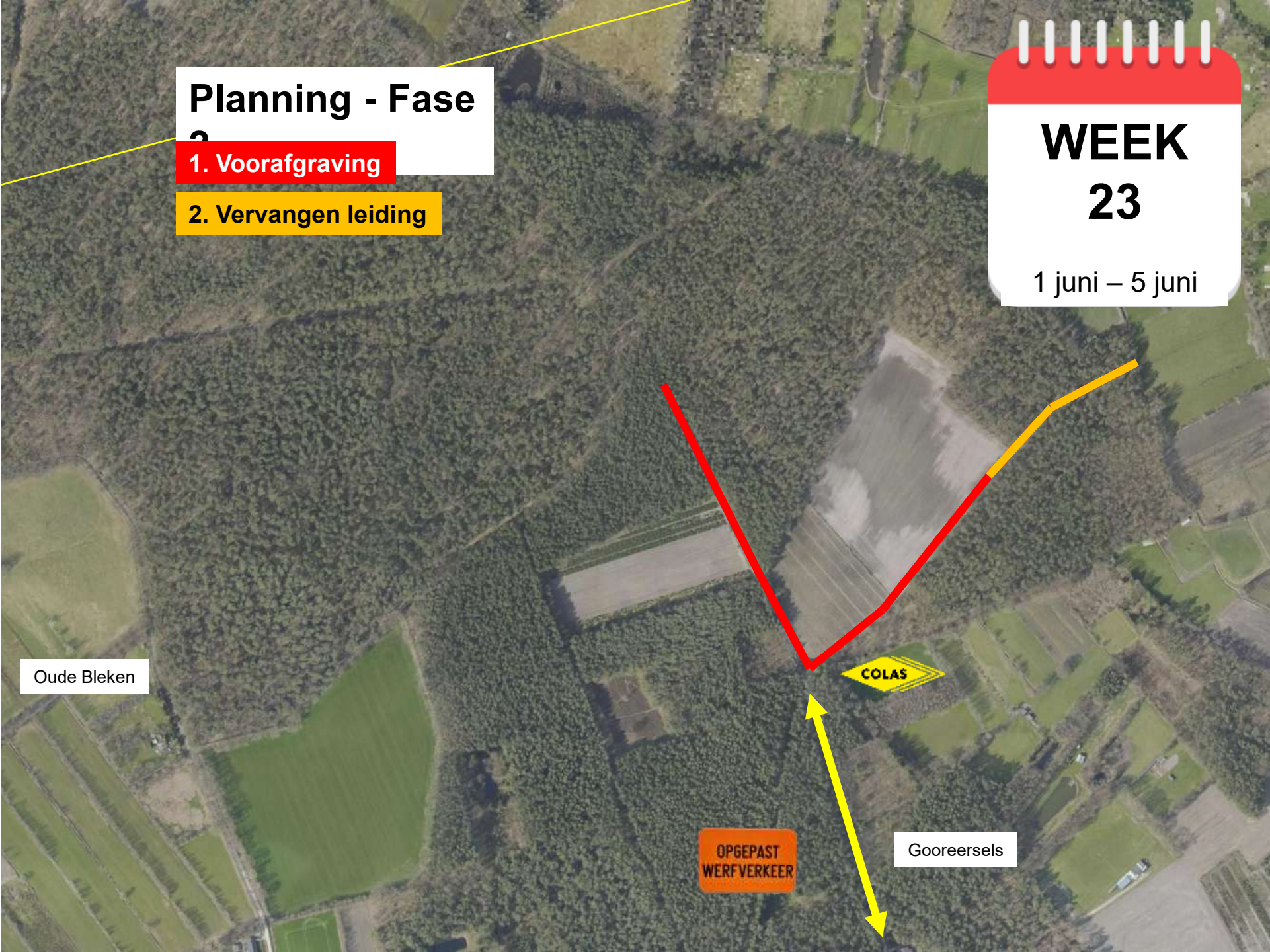
1 juni – 5 juni

Oude Bleken

COLAS

OPGEPAST
WERFVERKEER

Gooreersels



Planning - Fase 2

1. Voorafgraving

2. Vervangen leiding

3. Aanvulling

WEEK

24

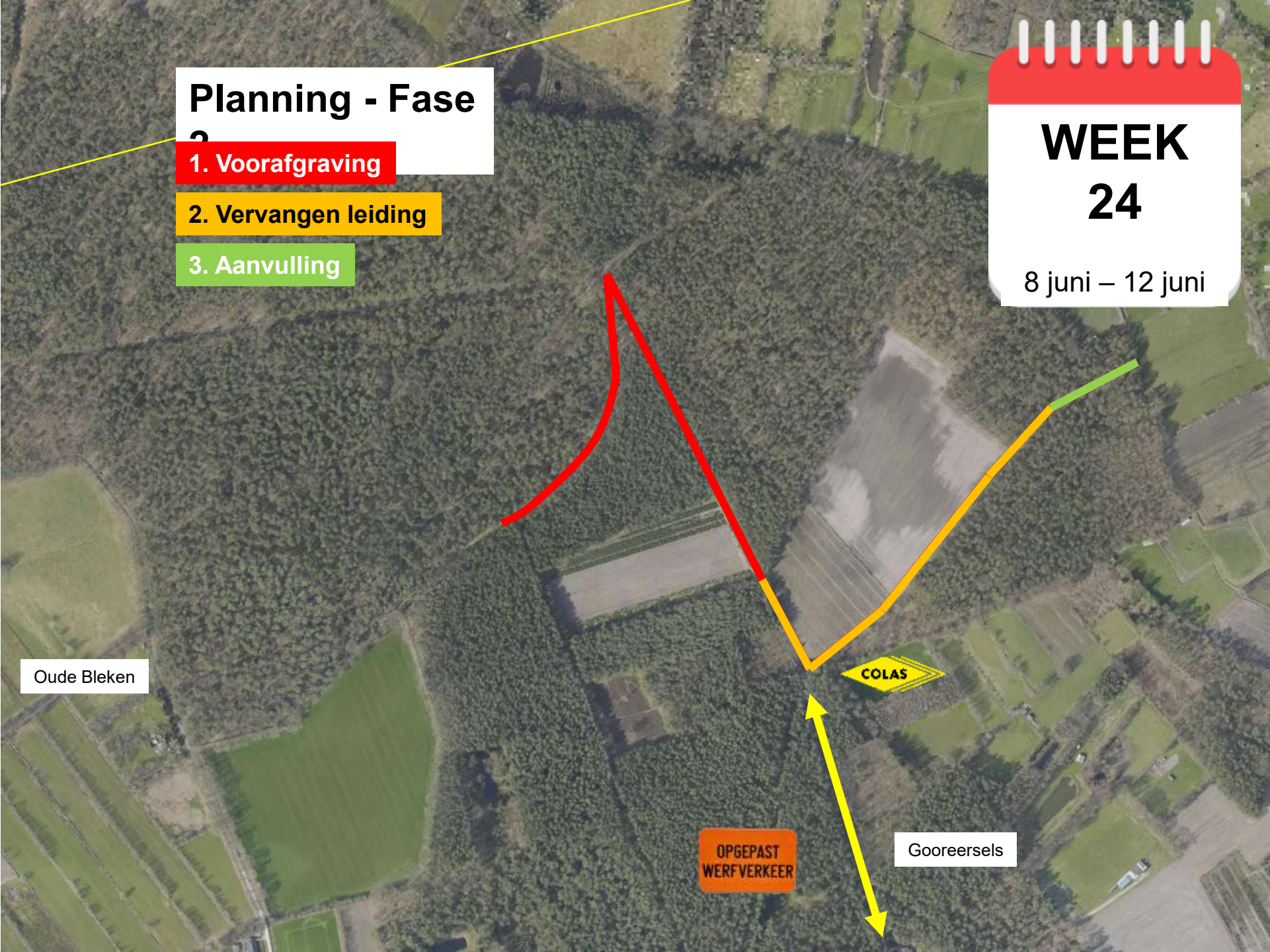
8 juni – 12 juni

Oude Bleken

COLAS

OPGEPAST
WERFVERKEER

Gooreersels



Planning - Fase 2

1. Voorafgraving

2. Vervangen leiding

3. Aanvulling

WEEK

25

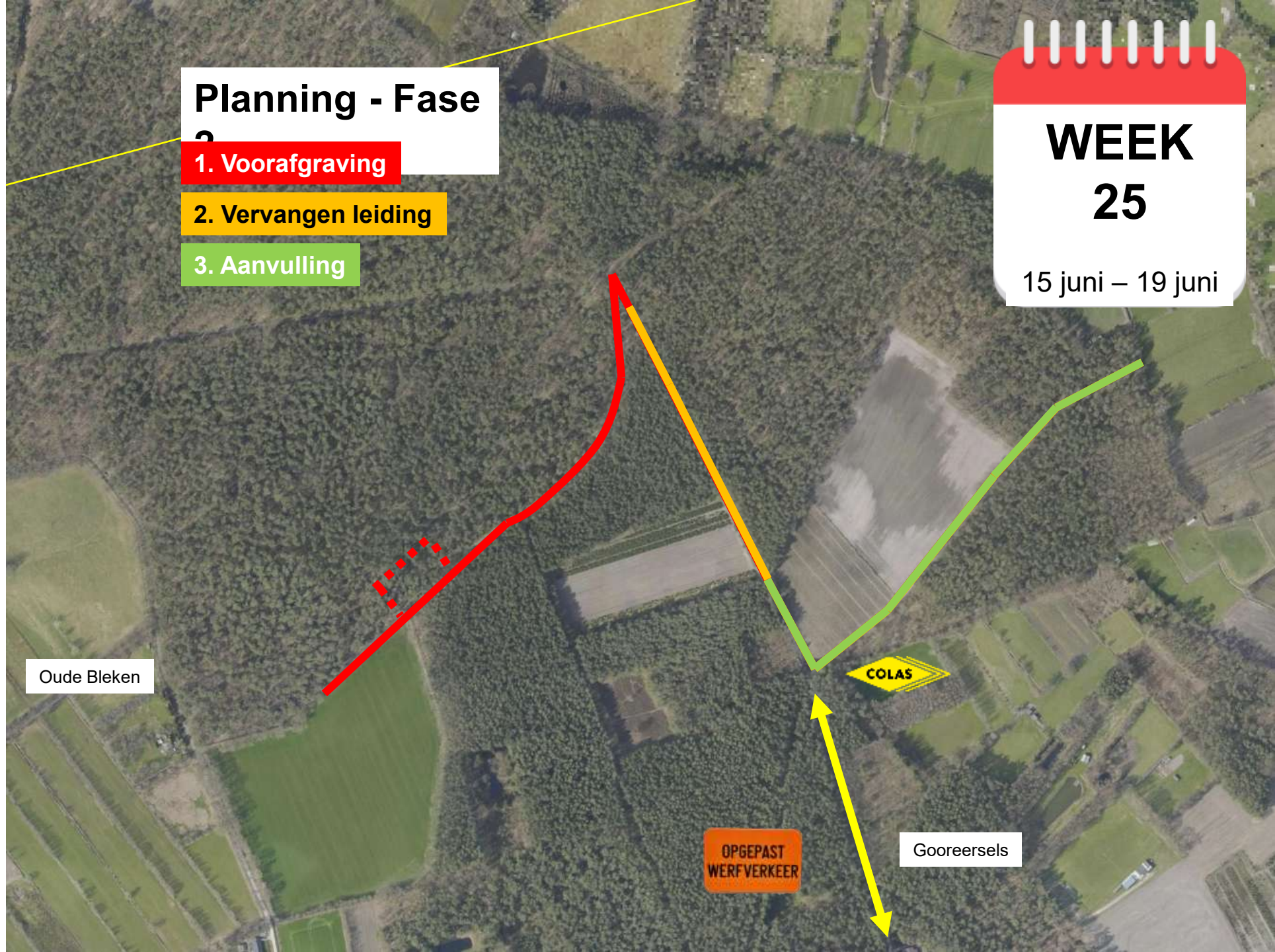
15 juni – 19 juni

Oude Bleken

COLAS

OPGEPAST
WERFVERKEER

Gooreersels



Planning - Fase 2

1. Voorafgraving

2. Vervangen leiding

3. Aanvulling

WEEK

26

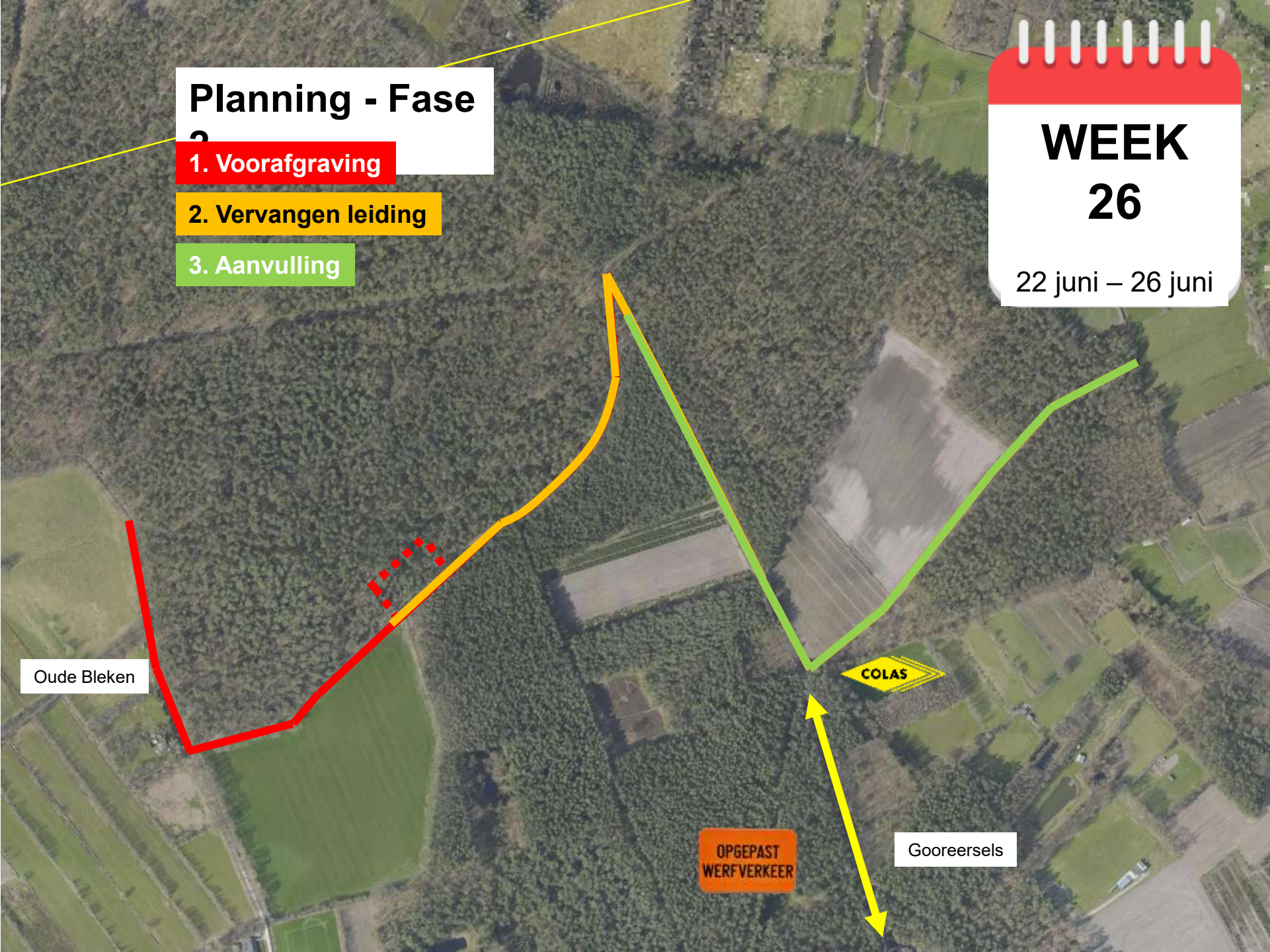
22 juni – 26 juni

Oude Bleken

COLAS

OPGEPAST
WERFVERKEER

Gooreersels



Planning - Fase 2

1. Voorafgraving

2. Vervangen leiding

3. Aanvulling

WEEK

27

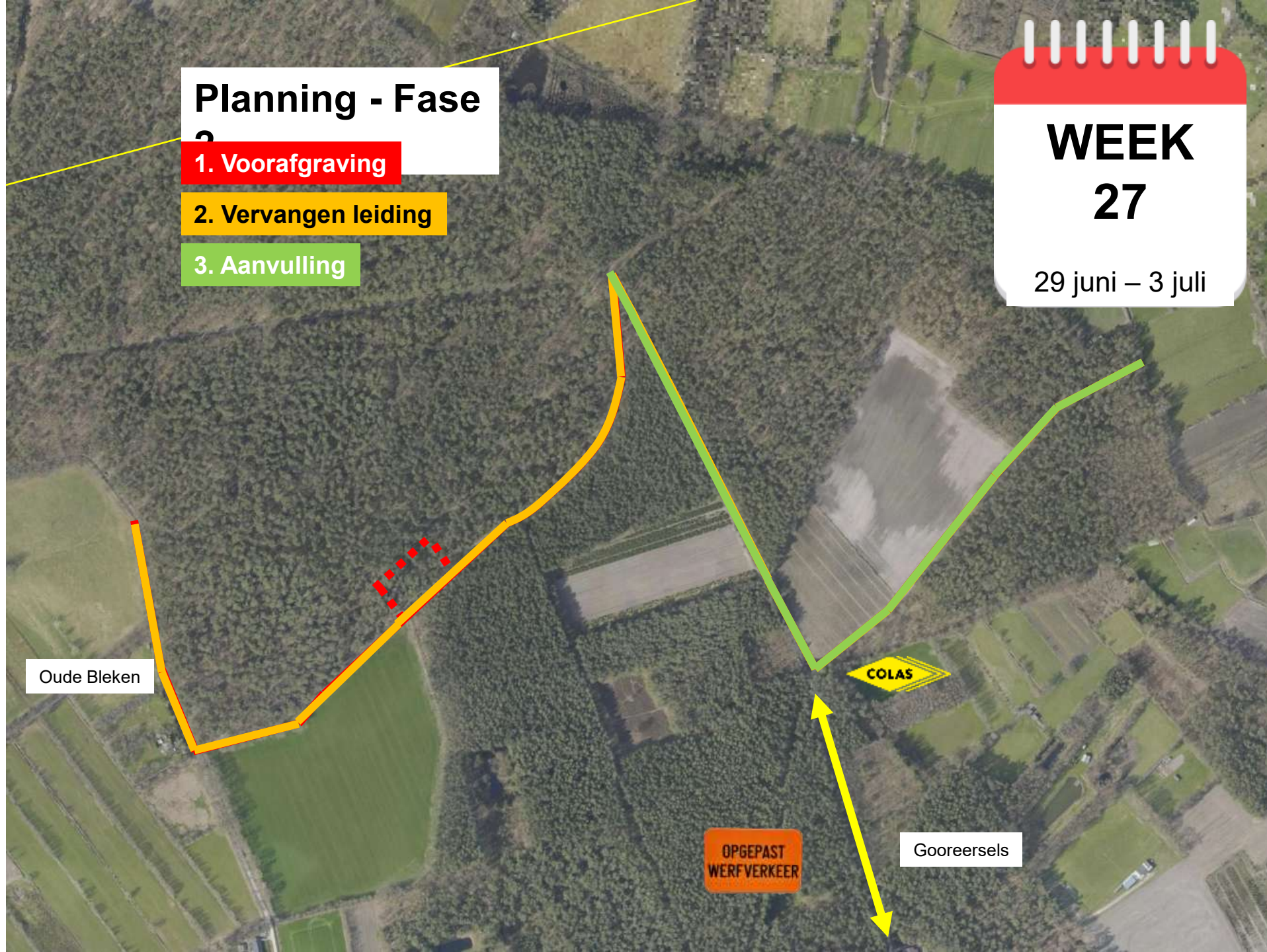
29 juni – 3 juli

Oude Bleken

COLAS

OPGEPAST
WERFVERKEER

Gooreersels



Planning - Fase 2

1. Voorafgraving

2. Vervangen leiding

3. Aanvulling

WEEK

28

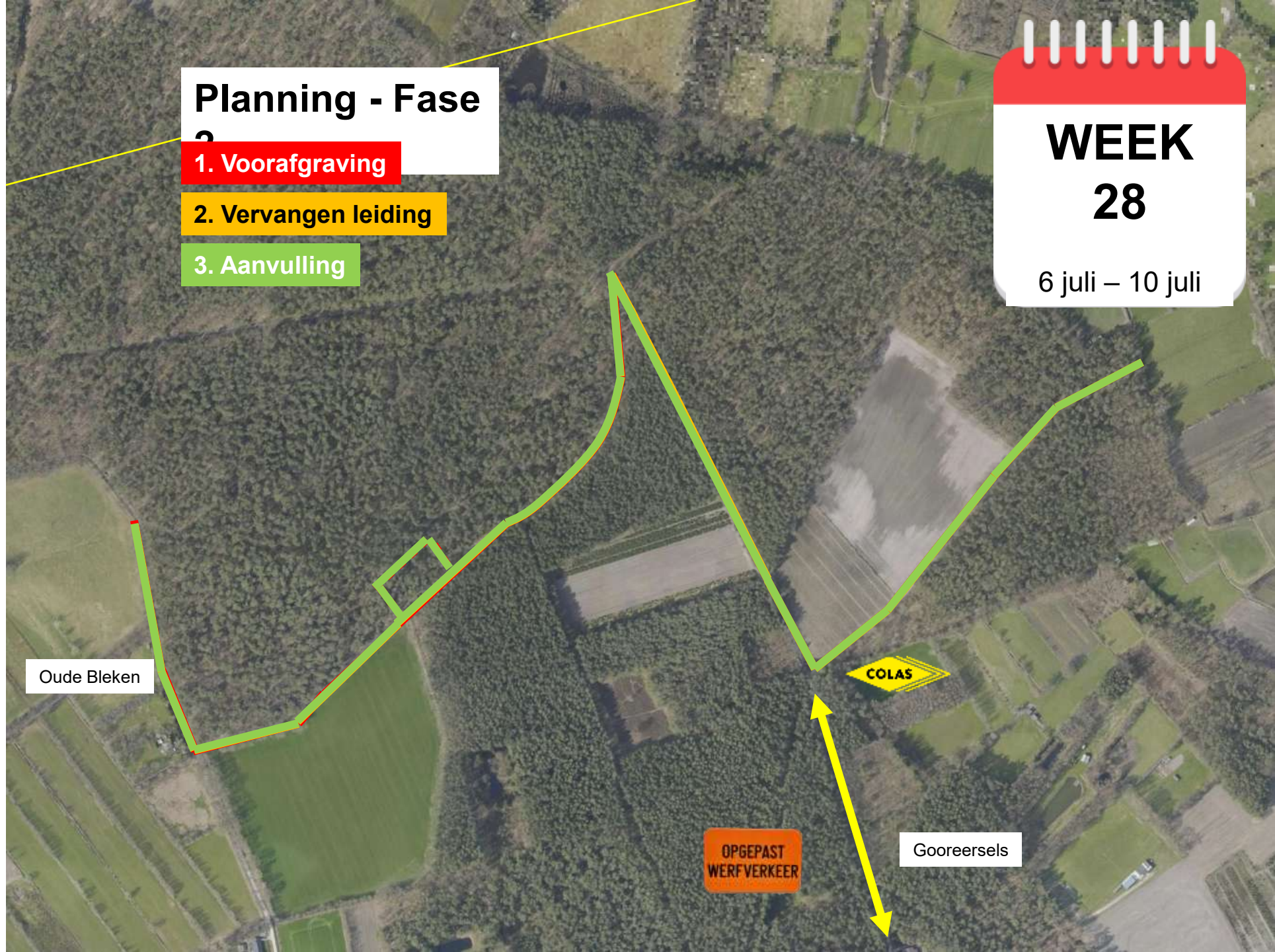
6 juli – 10 juli

Oude Bleken

COLAS

OPGEPAST
WERFVERKEER

Gooreersels



Planning - Fase 2

1. Voorafgraving

2. Vervangen leiding

3. Aanvulling

4. Testen van leiding

WEEK

29

13 juli – 17 juli

Tijdelijke koppeling
Fase 3



Oude Bleken

COLAS

OPGEPAST
WERFVERKEER

Gooreersels



Vragen?

